



IN  **SIDE**

30 JAHRE KOMPETENZ IM SPORT

**SPORTS
EQUIPMENT**





Inhalt content

4	Hanteln und Ablagen dumbbells and dumbbell racks
16	Langhanteln und Ablagen barbells and barbell racks
21	Olympic Hantelscheiben 50 mm und Ablagen olympic weight plates 50 mm and racks
30	Olympic Hantelstangen 50 mm, Gungnir® und Olympic Zubehör olympic bars 50 mm, Gungnir® and olympic accessories
37	Hantelscheiben 30 mm und Scheibenständer weight plates 30 mm and racks
41	Hantelstangen 30 mm und Zubehör bars 30 mm and accessories
43	Universalbank, Floor Protect universal bench, floor protect
45	Zugstangen, Zuggriffe und Ablagen machine bars, machine handles and racks
52	Plyobox plyobox
54	Sprint Track, Kunstrasen sprint track, turf track
55	Functional Training Zubehör functional training accessories
60	Power Set und Ablagen power set and racks
62	Kettlebells und Ablagen kettlebells and racks
66	Bälle und Ablagen balls and racks
72	Reebok® Reebok®
73	Latexbänder, Tubes und Zubehör rubber bands, tubes and accessories
78	Blackroll®, Faszienrollen Blackroll®, fascia roll
79	Yoga und Pilates Zubehör yoga and pilates accessories
80	Schwingstab und Bauchtrainer swing bar and abdominal trainer
81	Matten, Mattenhalter, Floor Protect mats, mat racks, floor protect
83	Sprossenwände, Gravity Boots, Klimmzugstange stall bars, gravity boots, gym bar
84	Trainingszubehör training accessories
88	Puzzle 3D Gymallrounder light puzzle 3D gymallrounder
89	Fitnessboden X floor covering X
90	Fitnessboden L floor covering L
91	Puzzle 3D Plattform puzzle 3D platform



020PU - 600PU

Polyurethan Hanteln (2 kg Steigung)
polyurethane dumbbells (2 kg increment)

020PU - 600PU 2 kg - 60 kg

*Eigenes Logo optional!

*Add your own logo!

Höhere Gewichte auf Anfrage.

Heavier weights on request.

729-1

Fuß zur Aufnahme von 2 Ablagen RAL 9023
für Hantelablage 729, Höhe: 708 mm,
Tiefe: 598 mm

base for dumbbell rack RAL 9023,
height: 708 mm, depth: 598 mm

729-2

Hantelablage für 5 Stück Hanteln schwarz
mit Gummiauflage für Hantelablage 729
Länge: 1225 mm (ohne Hanteln)
dumbbell rack black with rubber holders
(for 5pcs. of dumbbells)
height: 1225 mm (without dumbbells)



025P – 500P

Polyurethan Hanteln (2,5 kg Steigung)
polyurethane dumbbells (2,5 kg increment)

025P – 500P 2,5 kg – 50 kg

729-1

Fuß zur Aufnahme von 2 Ablagen RAL 9023
für Hantelablage 729, Höhe: 708 mm,
Tiefe: 598 mm
base for dumbbell rack RAL 9023,
height: 708 mm, depth: 598 mm

729-2

Hantelablage für 5 Stück Hanteln schwarz
mit Gummiauflage für Hantelablage 729
Länge: 1225 mm (ohne Hanteln)
dumbbell rack black with rubber holders
(for 5pcs. of dumbbells)
height: 1225 mm (without dumbbells)



025MO – 600MO

Monoblock Hanteln (2,5 kg Steigung)
monobloc dumbbells (2,5 kg increment)

025MO – 600MO	2,5 kg – 60 kg
----------------------	----------------

Höhere Gewichte auf Anfrage.
Heavier weights on request.

729-1

Fuß zur Aufnahme von 2 Ablagen RAL 9023
für Hantelablage 729, Höhe: 708 mm,
Tiefe: 598 mm
base for dumbbell rack RAL 9023,
height: 708 mm, depth: 598 mm

729-2

Hantelablage für 5 Stück Hanteln schwarz
mit Gummiauflage für Hantelablage 729
Länge: 1225 mm (ohne Hanteln)
dumbbell rack black with rubber holders
(for 5pcs. of dumbbells)
height: 1225 mm (without dumbbells)



020TPU - 600TPU*

Polyurethan Hanteln (2 kg und 2,5 kg Steigung), blaue Stripe Line
polyurethane dumbbells (2 kg and 2,5 kg increment), blue stripe line

020TPU - 600TPU 2 kg – 60 kg

025TPU - 600TPU 2,5 kg – 60 kg

020TPU-R - 600TPU-R*

Polyurethan Hanteln (2 kg Steigung) rote Stripe Line
polyurethane dumbbells (2 kg increment) red stripe line

020TPU-R - 600TPU-R 2 kg – 60 kg

*Eigenes Logo optional!

*Add your own logo!

Höhere Gewichte auf Anfrage.

Heavier weights on request.

020TPU - 600TPU



020TPU-R - 600TPU-R



729-1

Fuß zur Aufnahme von 2 Ablagen RAL 9023 für Hantelablage 729, Höhe: 708 mm, Tiefe: 598 mm
base for dumbbell rack RAL 9023, height: 708 mm, depth: 598 mm

729-2

Hantelablage für 5 Stück Hanteln schwarz mit Gummiauflage für Hantelablage 729 Länge: 1225 mm (ohne Hanteln)
dumbbell rack black with rubber holders (for 5pcs. of dumbbells) height: 1225 mm (without dumbbells)

733



K733



733

Ablage für 10 Paar Hanteln schwarz,
4-seitig (ohne Hanteln)
Maße: 800 mm x 800 mm x 1200 mm
dumbbell rack for 10 pairs black,
4-sided (without dumbbells)
size: 800 mm x 800 mm x 1200 mm

K733

Polyurethan Hantelsatz blaue
Stripe Line 2 kg – 20 kg inkl.
Ablage 733
polyurethane dumbbell set
blue stripe line 2 kg – 20 kg
incl. rack 733

731



010H - 400H

Hexagonhantel
hexagon dumbbell

010H - 200H | 1 kg – 20 kg (1 kg Steigung)

220H - 400H | 22 kg – 40 kg (2 kg Steigung)

025HP - 300HP

Hexagonhantel (2,5 kg Steigung)
hexagon dumbbell (2,5 kg increment)

025HP - 300HP | 2,5 kg - 30 kg

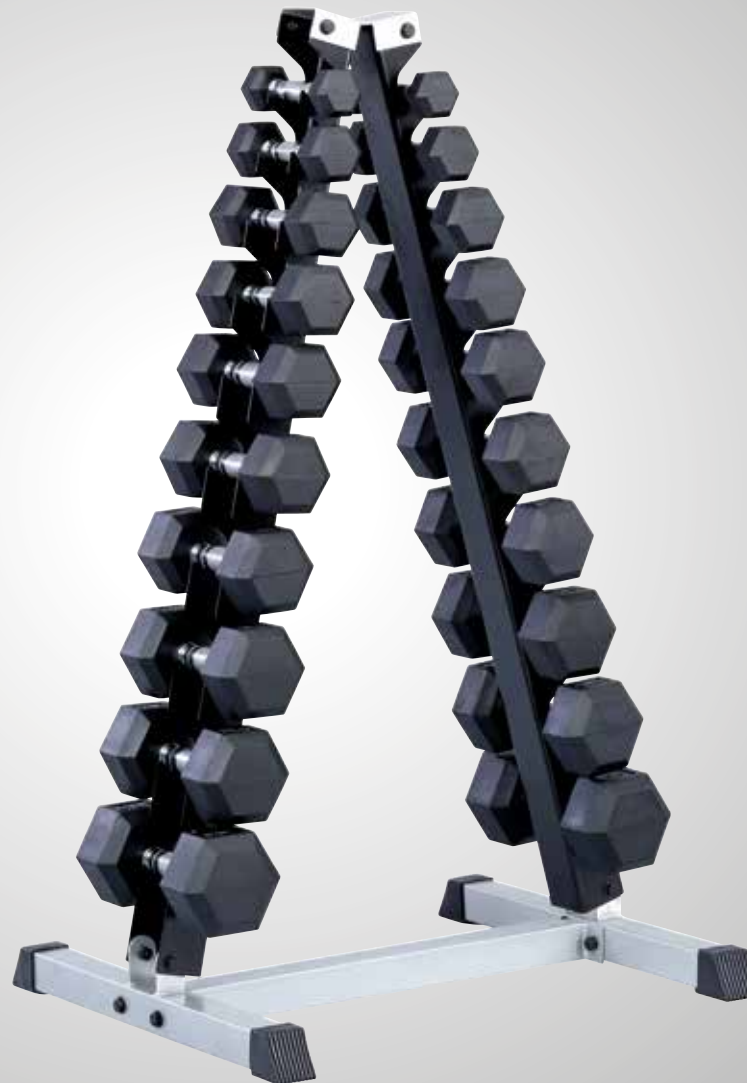
731

Ablage für Hanteln 3-lagig schwarz
Maße: 1630 mm x 600 mm x 920 mm
(ohne Hanteln)
three-ply dumbbell rack black
size: 1630 mm x 600 mm x 920 mm
(without dumbbells)

701H



K1024-1



701H

Ablage für Hexagonhanteln
1 kg–10 kg (ohne Hanteln)
Maße: 740 mm x 620 mm x 1280 mm
rack for hexagon dumbbells
1 kg–10 kg (without dumbbells)
size: 740 mm x 620 mm x 1280 mm

K1024

Hexagonhantelsatz 1 kg - 10 kg
(ohne Ablage 701H)
hexagon dumbbell set 1 kg - 10 kg
(without rack 701H)

K1024-1

Hexagonhantelsatz 1 kg - 10 kg inkl.
Ablage 701H
hexagon dumbbell set 1 kg - 10 kg
incl. rack 701H

732



K732



732

Ablage für 10 Paar Hanteln schwarz
1 kg - 10 kg (ohne Hanteln)
Maße: 980 mm x 560 mm x 1400 mm
rack for 10 pairs of dumbbells
1 kg - 10 kg (without dumbbells)
size: 980 mm x 560 mm x 1400 mm

K732

Hexagonhantelsatz 1 kg - 10 kg inkl.
Ablage 732
hexagon dumbbell set 1 kg - 10 kg incl.
rack 732

K1000



K1000

Chromhantelsatz von 1 kg - 10 kg
inkl. Ablage Art. 701
chrome dumbbell set from 1 kg - 10 kg
incl. rack art. 701

701

Ablage für Chromhanteln
(ohne Hanteln)
Maße: 410 mm x 460 mm x 1200 mm
rack for chrome dumbbells
(without dumbbells)
size: 410 mm x 460 mm x 1200 mm

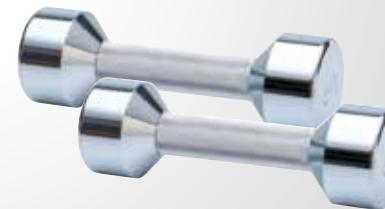
K10001



K10001

Chromhantel 1 kg - 10 kg
chrome dumbbell 1 kg - 10 kg

010CH - 100CH



010CH - 100CH

Chromhantel 1 kg - 10 kg
chrome dumbbell 1 kg - 10 kg

010CH	1 kg
020CH	2 kg
030CH	3 kg
040CH	4 kg
050CH	5 kg
060CH	6 kg
070CH	7 kg
080CH	8 kg
090CH	9 kg
100CH	10 kg

702



050PC – 600PC

Vinyl Hantel
vinyl dipping dumbbell

050PC	0,5 kg gelb/ yellow
100PC	1 kg rot/ red
150PC	1,5 kg grün/ green
200PC	2 kg blau/ blue
300PC	3 kg gelb/ yellow
400PC	4 kg rot/ red
500PC	5 kg grün/ green
600PC	6 kg grau/ grey

702

Ablage für Vinyl Hanteln
(ohne Hanteln), abschließbar
Maße: 650 mm x 500 mm x 840 mm
rack for vinyl dipping dumbbells
(without dumbbells), lockable
size: 650 mm x 500 mm x 840 mm

240AD



240AD

Verstellbare Kurzhantel von 2,5 – 24 kg
Verstellbar in den Gewichten:
2,5 kg - 3,5 kg - 4,5kg - 5,5 kg - 6,6 kg
- 8 kg - 9 kg - 10 kg - 11,5 kg - 13,5 kg -
16 kg - 18 kg - 20,5 kg - 22,5 kg + 24 kg
Maße: L/B/H 40 cm x 21 cm x 20 cm
adjustable dumbbell 2,5 - 24 kg weight
classification: 5/7,5/10/12,5/15/17,5/20/2
2,5/25/30/35/40/45/50/52,5 LB
size: l/w/h 40 cm x 21 cm x 20 cm



400AD



400AD

Verstellbare Kurzhantel von 5 – 40 kg
Verstellbar in den Gewichten:

5 kg - 7 kg - 9 kg - 11 kg - 13 kg -
15 kg - 18 kg - 20 kg - 22 kg - 25 kg -
27 kg - 29 kg - 32 kg - 34 kg - 36 kg -
38 kg - 40 kg

Maße: L/B/H 44,5 cm x 22,5 cm x 21 cm
adjustable dumbbell 5 – 40 kg weight
classification:

10 - 15 - 20 - 25 - 30 - 35 - 40 - 45 - 50
- 55 - 60 - 65 - 70 - 75 - 80 - 85 - 90 LB
Size: l/w/h 44,5 cm x 22,5 cm x 21 cm





100PL – 550PL

Polyurethan Langhanteln (5 kg Steigung)
polyurethane barbell (5 kg increment)

100PL – 550PL	10 kg – 55 kg
----------------------	---------------

100PZ – 550PZ

Polyurethan SZ Langhanteln (5 kg Steigung)
polyurethane EZ barbell (5 kg increment)

100PZ – 550PZ	10 kg – 55 kg
----------------------	---------------

*Eigenes Logo optional!

*Add your own logo!



100TPL – 550TPL

Polyurethan Langhanteln (5 kg Steigung)
polyurethane barbell (5 kg increment)

100TPL – 550TPL	10 kg – 55 kg
------------------------	---------------

100TPZ – 500TPZ

Polyurethan SZ Langhanteln (5 kg Steigung)
polyurethane SZ barbell (5 kg increment)

100TPZ – 500TPZ	10 kg – 50 kg
------------------------	---------------

*Eigenes Logo optional!

*Add your own logo!



100ML – 550ML

Monoblock Langhanteln (5 kg Steigung)
monobloc barbell (5 kg increment)

100ML – 550ML	10 kg – 55 kg
----------------------	---------------

100MZ – 550MZ

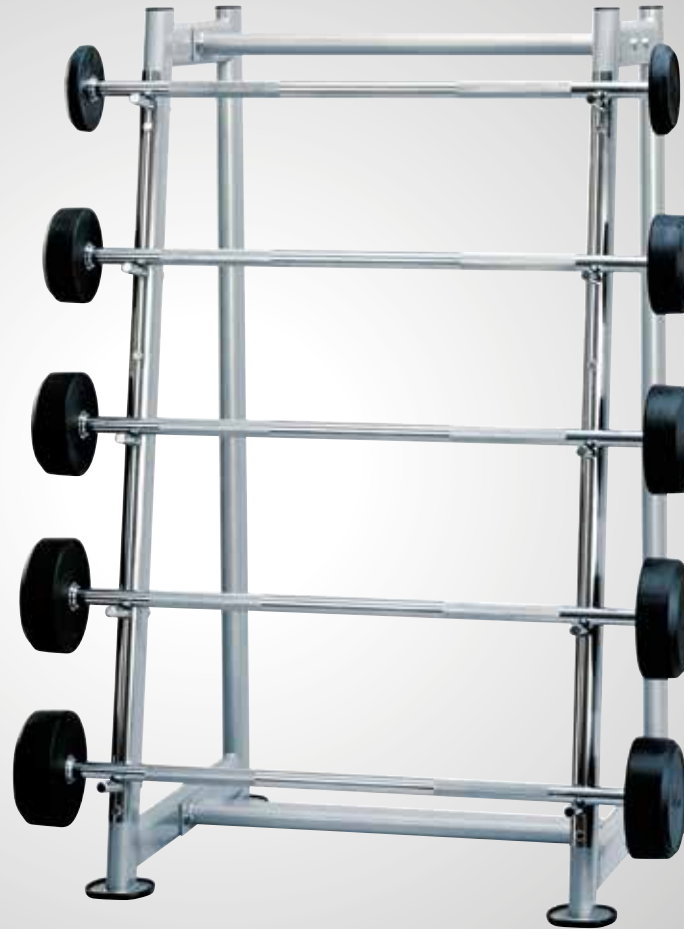
Monoblock SZ Langhanteln (5 kg Steigung)
monobloc SZ barbell (5 kg increment)

100MZ – 550MZ	10 kg – 55 kg
----------------------	---------------

714



714-1



714

Langhantelständer mit 10 Aufnahmen
in grau (ohne Langhanteln)
Maße: 910 mm x 930 mm x 1520 mm
barbell rack for 10 barbells in grey
(without barbells)
size: 910 mm x 930 mm x 1520 mm

714-1

Langhantelständer für 5 Langhanteln
in grau (ohne Langhanteln)
Maße: 930 mm x 840 mm x 1520 mm
barbell rack for 5 barbells in grey
(without barbells)
size: 930 mm x 840 mm x 1520 mm





512500PU – 510125PU

Polyurethan Olympic Hantelscheiben
schwarz mit Griff
polyurethane olympic weight plates
black with grip

510125PU	1,25 kg
510250PU	2,5 kg
510500PU	5 kg
511000PU	10 kg
511500PU	15 kg
512000PU	20 kg
512500PU	25 kg

*Eigenes Logo optional!

*Add your own logo!



542500PU - 540125PU

Polyurethan Olympic Hantelscheiben
schwarz mit Griff (farbige Stripe Line)
polyurethane olympic weight
plates black with grip (coloured stripe line)

540125PU	1,25 kg Stripe Line: gelb / yellow
540250PU	2,5 kg Stripe Line: blau / blue
540500PU	5 kg Stripe Line: rot / red
541000PU	10 kg Stripe Line: grün / green
541500PU	15 kg Stripe Line: gelb / yellow
542000PU	20 kg Stripe Line: blau / blue
542500PU	25 kg Stripe Line: rot / red

*Eigenes Logo optional!
*Add your own logo!



522500SG – 520125SG

Gummierte Olympic Hantelscheiben
schwarz mit Griff
rubber olympic weight plates black with grip

520125SG	1,25 kg
520250SG	2,5 kg
520500SG	5 kg
521000SG	10 kg
521500SG	15 kg
522000SG	20 kg
522500SG	25 kg



502500SO – 500125SO

Gummierte Olympic Hantelscheiben
schwarz mit Griff
rubber olympic weight plates black with grip

500125SO	1,25 kg
500250SO	2,5 kg
500500SO	5 kg
501000SO	10 kg
501500SO	15 kg
502000SO	20 kg
502500SO	25 kg

*Eigenes Logo optional!

*Add your own logo!



522500FG – 520125FG

Gummierte Olympic Hantelscheiben
farbig mit Griff
rubber olympic weight plates coloured with grip

520125FG	1,25 kg gelb / yellow
520250FG	2,5 kg blau / blue
520500FG	5 kg rot / red
521000FG	10 kg grün / green
521500FG	15 kg gelb / yellow
522000FG	20 kg blau / blue
522500FG	25 kg rot / red



552500FB – 550500FB

Bumper Plates farbig ø 45 cm
bumper plates coloured ø 45 cm

550500FB	5 kg grau / grey
551000FB	10 kg grün / green
551500FB	15 kg gelb / yellow
552000FB	20 kg blau / blue
552500FB	25 kg rot / red



552500SB - 550500SB

Bumper Plates schwarz ø 45 cm
bumper plates black ø 45 cm

550500SB	5 kg
551000SB	10 kg
551500SB	15 kg
552000SB	20 kg
552500SB	25 kg

K709



K725



K709

Scheibenständer 50 mm grau
Maße: 820 mm x 820 mm x 1320 mm
plate rack 50 mm grey
size: 820 mm x 820 mm x 1320 mm

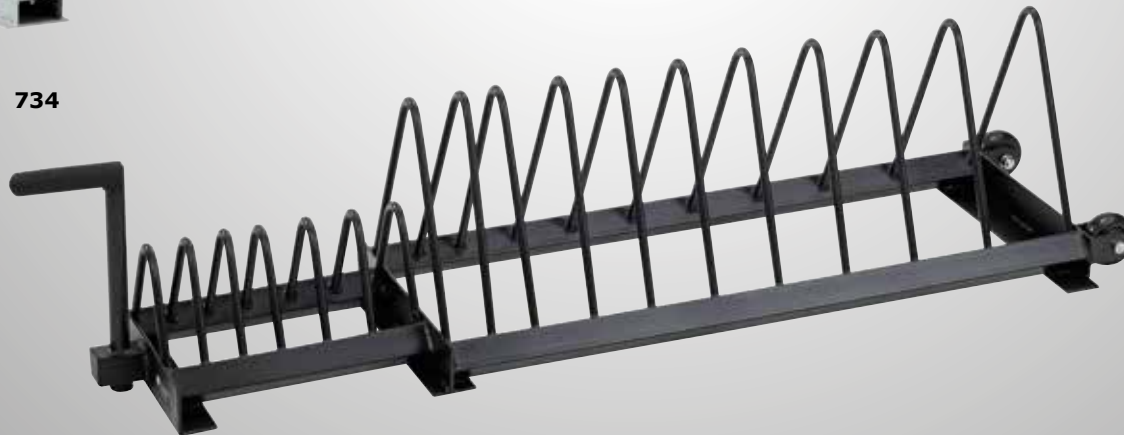
K725

Scheibenständer 50 mm für Scheiben
bis 25 kg, RAL 9006,
Maße: 950 mm x 650 mm x 800 mm,
gegen Aufpreis in allen RAL Tönen lieferbar
plate rack 50 mm for weight plates
up to 25 kg , RAL 9006 available in
all RAL colours (extra charge),
size: 950 mm x 650 mm x 800 mm

734

Mobile Hantelscheibenablage 50 mm mit
2 Transportrollen und Griff in schwarz
Maße: 1500 mm x 420 mm x 330 mm
mobile weight plate rack 50 mm with
roles and handle in black
size: 1500 mm x 420 mm x 330 mm

734



614

Gummipuffer 50 mm für Scheibenständer
rubber spacer washer 50 mm for plate rack



5015



5015

Olympic Hantelstange USA 220 cm, belastbar bis 1000 kg; Zugfestigkeit: 230000PSI, Gewicht 20 kg, Ni-P. Legierung
olympic bar USA 220cm, loading capacity up to 1000kg, tensile strength: 230000PSI weight 20 kg, Ni-P. alloy

5000



5000

Olympic Wettkampfstange USA 220 cm chrom, belastbar 680 kg; Zugfestigkeit: 235000PSI, Gewicht 20 kg
olympic competition bar USA 220 cm chrome, loading capacity up to 680 kg, tensile strength: 235000PSI, weight 20 kg

5016



5016

Olympic Wettkampfstange USA 220 cm schwarz, belastbar 680 kg; Zugfestigkeit: 235000PSI, Gewicht 20 kg
olympic competition bar USA 220 cm black, loading capacity up to 680 kg, tensile strength: 235000PSI, weight 20 kg

5001



5001

Olympic Wettbewerbsstange USA 220 cm, belastbar 680 kg, Gewicht 20 kg, Ni-P. Legierung
olympic competition bar USA 220 cm, load capacity up to 680 kg, weight 20 kg, Ni-P. alloy

5002



5002

Olympic Hantelstange USA 220 cm, belastbar 315 kg, Gewicht 20 kg, Ni-P. Legierung
olympic bar USA 220 cm, load capacity up to 315 kg, weight 20 kg, Ni-P. alloy

5003



5003

Olympic Hantelstange USA 220 cm, belastbar 225 kg, Gewicht 20 kg, Ni-P. Legierung
olympic bar USA 220 cm, load capacity up to 225 kg, weight 20 kg, Ni-P. alloy

5017



5017

Olympic Hantelstange USA 200 cm chrom, belastbar 450 kg, Gewicht 15 kg
olympic bar 200 cm chrome, loading capacity up to 450 kg, weight 15 kg

5004



5004

Olympic Hantelstange 185 cm chrom, belastbar 135 kg, Gewicht 16 kg
olympic bar 185 cm chrome, loading capacity up to 135 kg, weight 16 kg

5005



5005

Olympic Hantelstange 160 cm, belastbar 135 kg, Gewicht 15 kg, Ni-P. Legierung
olympic bar 160 cm, loading capacity up to 135 kg, weight 15 kg, Ni-P. alloy

5010



5010

Olympic Hantelstange USA 120 cm chrom, Gewicht 10 kg
olympic bar 120 cm chrome, weight 10 kg

5013



5013

Olympic Biceps-/ Tricepsstange 38 cm chrom, Gewicht 5 kg
olympic biceps-/triceps training bar 38 cm, chrome, weight 5 kg

5006



5006

Olympic SZ Stange 120 cm schwarz
inkl. Verschlüsse, Gewicht 9,5 kg
olympic EZ curl bar 120 cm black
incl. collars, weight 9,5 kg

5007



5007

Olympic SZ Stange 120 cm chrom inkl.
Verschlüsse Gewicht 9,5kg
olympic EZ curl bar 120 cm
chrome incl. collars, weight 9,5 kg

5008



5008

Olympic Super SZ Stange 120 cm chrom
inkl. Verschlüsse, Gewicht 9,5kg
olympic super EZ curl bar 120 cm chrome
incl. collars, weight 9,5 kg

430



430

Nackenschutz schwarz 46 cm
mit Klettverschluss
neck protector black 46 cm
with velcro fastener

430-1



430-1

Nackenschutz schwarz 50 cm
mit Schlitzverschluss
neck protector black 50 cm
with focal plane shutter

5014



5014

Olympic Savety Squat Bar 220 cm chrom,
Gewicht 20 kg
olympic safety squat bar 220 cm chrom,
weight 20 kg

5009



5009

Olympic Triceps Trainer 86 cm,
Gewicht 11 kg
olympic triceps training bar 86 cm,
weight 11 kg

5011



5011

Olympic Hex Bar 142 cm, Gewicht 22 kg
olympic hex bar 142 cm, weight 22 kg

5012

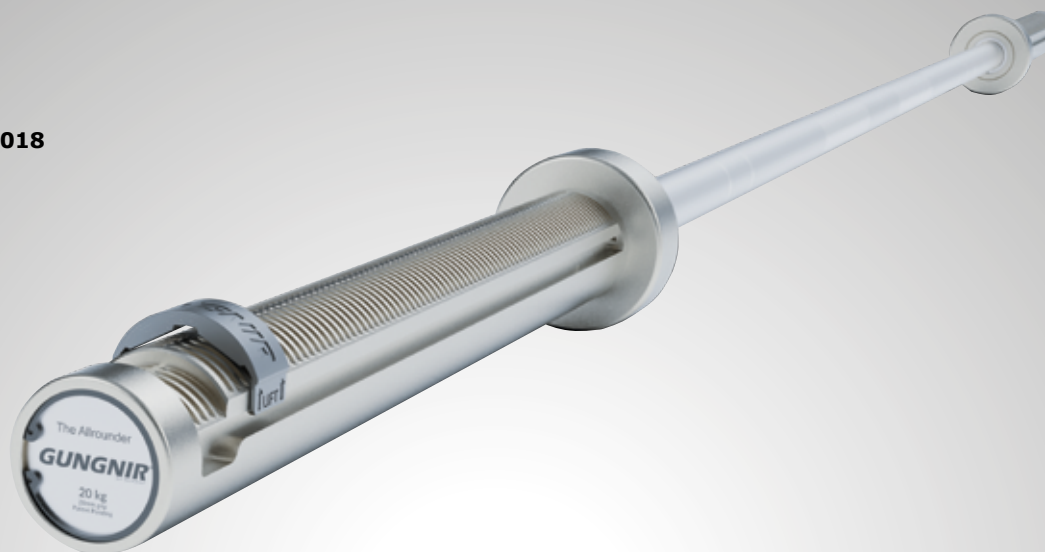


5012

Olympic Hantelstange 120 cm chrom mit
drehbaren Griffen, Gewicht 12 kg
olympic bar 120 cm chrome with rotating
handles, weight 12 kg



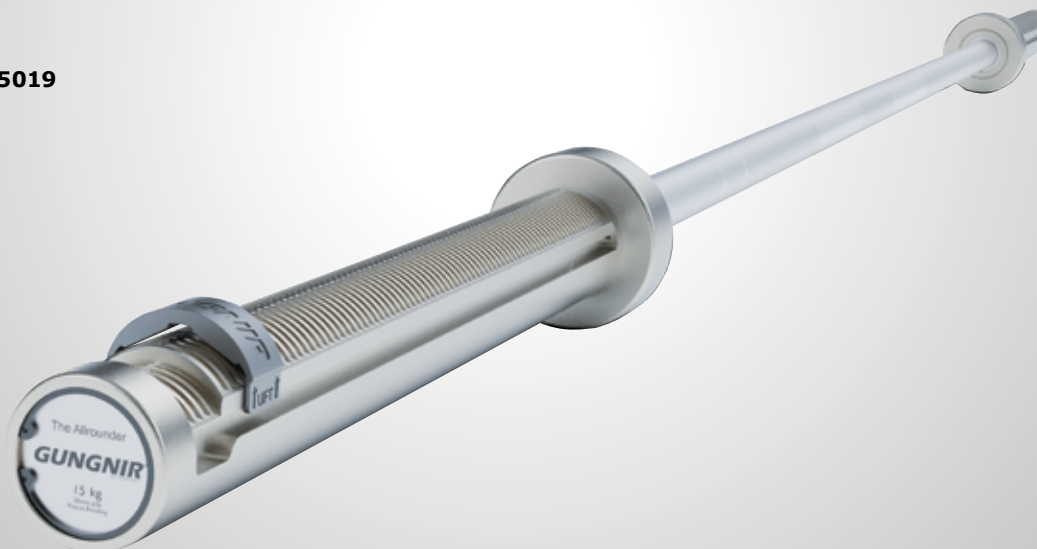
5018



5018

Gungnir® The Allrounder 220 cm,
belastbar bis 680 kg, Zugfestigkeit:
216 KPSI, Gewicht 20 kg
Gungnir® The Allrounder 220 cm,
max. loading capacity 680 kg,
tensile strength: 216 KPSI, weight 20 kg

5019



5019

Gungnir® The Allrounder 201 cm,
230000PSI, Gewicht 15 kg
Gungnir® The Allrounder 201 cm,
tensile strength: 230000PSI, weight 15 kg



5020

Gungnir® EZ Curl Bar (ohne Abbildung),
belastbar bis 200kg, Gewicht 11kg
Gungnir® EZ Curl Bar (without picture)
max. loading capacity 200kg, weight 11kg

707



707

Ablage für 9 Olympic Hantelstangen, grau
Maße: 605 mm x 605 mm x 165 mm
rack for 9 olympic bars, grey
size: 605 mm x 605 mm x 165 mm

708



708

Ablage für 8 Olympic Hantelstangen,
rund, grau, Maße: Ø 406 mm x 143 mm
rack for 8 olympic bars, round, grey
size: Ø 406 mm x 143 mm

6003 - 6005



6000



6000

Olympic Federfeststeller 50 mm
olympic spring collars 50 mm

6001



6001

Olympic Feststeller 50 mm chrom
olympic ring collar 50 mm chrome

6000 - 1



6000-1

Olympic Schnellverschluss schwarz 50 mm
lock jaw collars black 50 mm

6010



6010

Olympic Sternverschluss 50 mm
olympic star collar 50 mm

6003 - 6005

Ketten inkl. Feststeller, Länge: 148 cm
weight lifting chains incl. collars length: 148 cm

6003 2 x 8 kg

6004 2 x 12 kg

6005 2 x 16 kg



302000SG – 300050SG

Gummierte Hantelscheiben schwarz mit Griff
rubber weight plates black with grip

300050SG	0,5 kg
300125SG	1,25 kg
300250SG	2,5 kg
300500SG	5 kg
301000SG	10 kg
301500SG	15 kg
302000SG	20 kg



302000SO – 300050SO

Gummierte Hantelscheiben schwarz
rubber weight plates black

300050SO	0,5 kg
300125SO	1,25 kg
300250SO	2,5 kg
300500SO	5 kg
301000SO	10 kg
301500SO	15 kg
302000SO	20 kg



302000FG – 300050FG

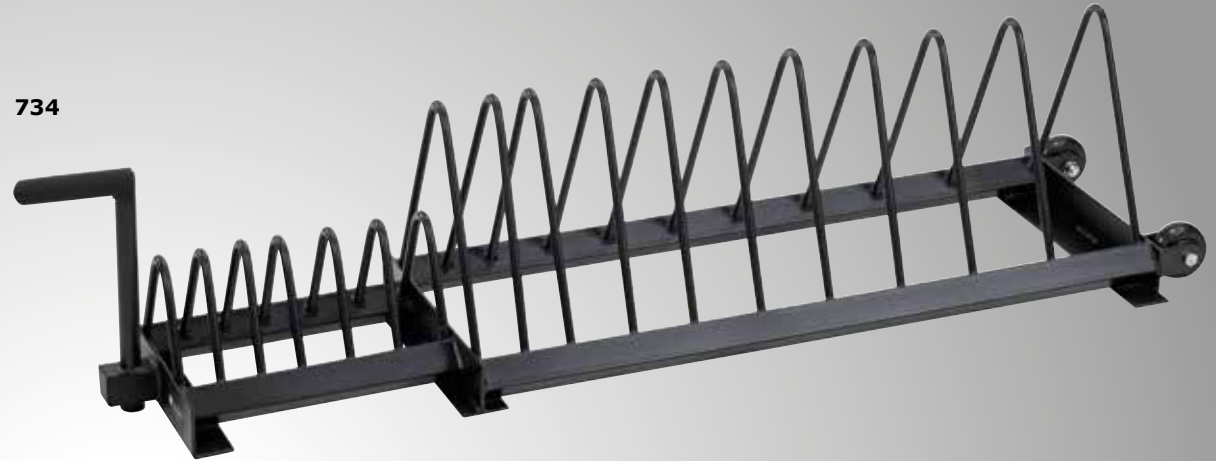
Gummierte Hantelscheiben farbig mit Griff
rubber weight plates coloured with grip

300050FG	0,5 kg grün / green
300125FG	1,25 kg gelb / yellow
300250FG	2,5 kg blau / blue
300500FG	5 kg rot / red
301000FG	10 kg grün / green
301500FG	15 kg gelb / yellow
302000FG	20 kg blau / blue

K710



734



K710

Scheibenständer 30 mm
RAL 9006
Maße: 600 mm x 600 mm x 500 mm
gegen Aufpreis in allen RAL Tönen lieferbar
rack 30 mm RAL 9006
available in all RAL colours
(extra charge)
size: 600 mm x 600 mm x 500 mm

734

Mobile Hantelscheibenablage für
30 mm und 50 mm
2 Transportrollen und Griff in schwarz
Maße: 1500 mm x 420 mm x 330 mm
mobile weight plate rack 50 mm with
roles and handle in black
size: 1500 mm x 420 mm x 330 mm

613



613

Gummipuffer 30 mm für Scheibenständer
rubber spacer washer 30 mm for plate rack

3002



3002

Langhantelstange 200 cm chrom inkl. Federfeststeller
chrome bar 200 cm incl. spring collars

3001



3001

Langhantelstange 180 cm chrom inkl. Federfeststeller
chrome bar 180 cm incl. spring collars

3000



3000

Langhantelstange 165 cm chrom inkl. Federfeststeller
chrome bar 165 cm incl. spring collars

3003



3003

SZ Langhantelstange 120 cm chrom inkl. Federfeststeller
EZ curl bar 120 cm chrome incl. spring collars

3004



3004

Kurzhandelstange 35 cm chrom inkl. Verschlüsse
dumbbell bar chrome 35 cm incl. collars

3007



3007

Kurzhandelstange 40 cm chrom
dumbbell bar 40 cm chrome

430



430

Nackenschutz schwarz 46 cm mit
Klettverschluss
neck protector black 46 cm with
velcro fastener

430-1



430-1

Nackenschutz schwarz 50 cm
mit Schlitzverschluss
neck protector black 50 cm
with focal plane shutter

6002



6002

Federfeststeller 30 mm
spring collars 30 mm

6002-1



6002-1

Schnellverschluss schwarz 30 mm
lock jaw collars black 30 mm

6002-3



6002-3

Stellring chrom 30 mm chrom
ring collar 30 mm chrome

7001



7001

Universalbank verstellbar
Maße: 510 mm x 470 mm x 1630 mm
universal bench adjustable
size: 510 mm x 470 mm x 1630 mm



816-819

Floor Protect, hygienische Vinylunterlage zum Schutz des Bodens. Ohne Stolperkanten und leicht zu reinigen.
floor protect, hygienic vinyl mat to protect the floor. No stumbling edges and easy to clean.

816	1200 mm x 600 mm x 2 mm
------------	-------------------------

817	1400 mm x 700 mm x 2 mm
------------	-------------------------

818	1800 mm x 600 mm x 2 mm
------------	-------------------------

819	2200 mm x 1000 mm x 2 mm
------------	--------------------------



431



418



419



420



421



422



423



424



403



431

Latzugstange 120 cm voll gerade
revolving lat bar 120 cm solid straight

418

Latzugstange 120 cm voll
revolving lat bar 120 cm solid

419

Latzugstange 120 cm hohl
revolving lat bar 120 cm hollow

420

Latzugstange 75 cm Hufgriff voll
revolving pro-style lat bar 75 cm solid
(parallel grip)

421

Latzugstange 100 cm Hufgriff voll
revolving pro-style lat bar 100 cm solid
(parallel grip)

422

Latzugstange 60 cm gerade Hufgriff
revolving lat bar 60 cm (parallel grip)

423

Latzugstange 75 cm gerade Hufgriff
revolving lat bar 75 cm (parallel grip)

424

Latzugstange 82 cm gerade Hufgriff
revolving lat bar 82 cm (parallel grip)

403

Trizepsgriff SZ voll 76,5 cm
revolving EZ tricepsbar solid 76,5 cm

411



411

Trizeps Seil schwarz Nylon 70 cm
triceps rope black nylon 70 cm

411-1



411-1

Trizeps Seil natur 80 cm
triceps rope hemp 80 cm

412



412

Trizeps Seil schwarz Nylon 36 cm
triceps rope black nylon 36 cm

411-2



411-2

Trizeps Seil natur 150 cm
triceps rope hemp 150 cm

6006 – 6009



6006 – 6009

Karabinerhaken
carabiner

6009 50 mm

6006 80 mm

6008 100 mm

6007 140 mm

400



400

Tricepsstange hohl 36 cm
straight bar 36 cm hollow

404



404

Trizepsgriff W-Form voll
revolving triceps press down solid

401



401

Tricepsstange hohl 50 cm
revolving straight bar 50 cm hollow

405



405

Trizepsgriff W geschwungen voll
revolving triceps press down V bar

402



402

Tricepsstange voll 50 cm
revolving straight bar 50 cm solid

406



406

Trizepsgriff halbrund
revolving triceps press down half-round

409



409

Trizepsgriff Pilzform breit
revolving triceps press down V bar wide

407



407

Trizepsgriff gebogen voll
multi-purpose V bar solid

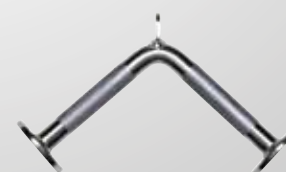
429



429

Multigriff breit voll
revolving multi exercise bar solid

408



408

Trizepsgriff Pilzform
triceps press down V bar

410



410

Trizepsgriff V-Form Hufgriff
double stirrup bar

417



417

Bügelzuggriff Nylon
nylon stirrup handle

413



413

Bügelzuggriff flach
flat stirrup handle

610 – 612



610 – 612

Gummihandgriffe Ø 25 mm
rubber grips Ø 25 mm

414



414

Bügelzuggriff lang
long stirrup handle

610	15 cm
611	20 cm
612	40 cm

415



415

Bügelzuggriff kurz
short stirrup handle

416



416

Bügelzuggriff offen
revolving open stirrup handle

640



640

Fußschlaufe Leder verstellbar
adjustable leather ankle strap

425



425

Parallelgriff schräg
unequal seated row/ double D handle

641



641

Fußschlaufe Leder mit Klettverschluss
leather ankle strap with velcro fastening

426



426

Parallelgriff schmal drehbar
revolving seated row/ double D handle

642



642

Fußschlaufe Ringform
ankle strap ring form

427



427

Parallelgriff schmal hohl
small seated row/ double D handle hollow

428



428

Parallelgriff breit voll
wide seated row/ double D handle solid

440



440-1



440

Enemeht Performance Grip Set bestehend aus 8 Griffen mit Wandhalterung
Enemeht Performance Grip Set consisting of 8 handles with wall mount

440-1

easyGRIPZ 2.0 Griffset bestehend aus 5 Griffen
easyGRIPZ 2.0 handle set consisting of 5 handles

700



700

Ablage für Zugstangen und Griffe
(ohne Stangen und Griffe)
Maße: 530 mm x 530 mm x 1370 mm
rack for machine bars and handles
(without machine bars and handles)
size: 530 mm x 530 mm x 1370 mm



507

Plyobox 3 in 1 schwarz
 Maße: 750 mm x 610 mm x 510 mm
 plyobox 3 in 1 black
 size: 750 mm x 610 mm x 510 mm

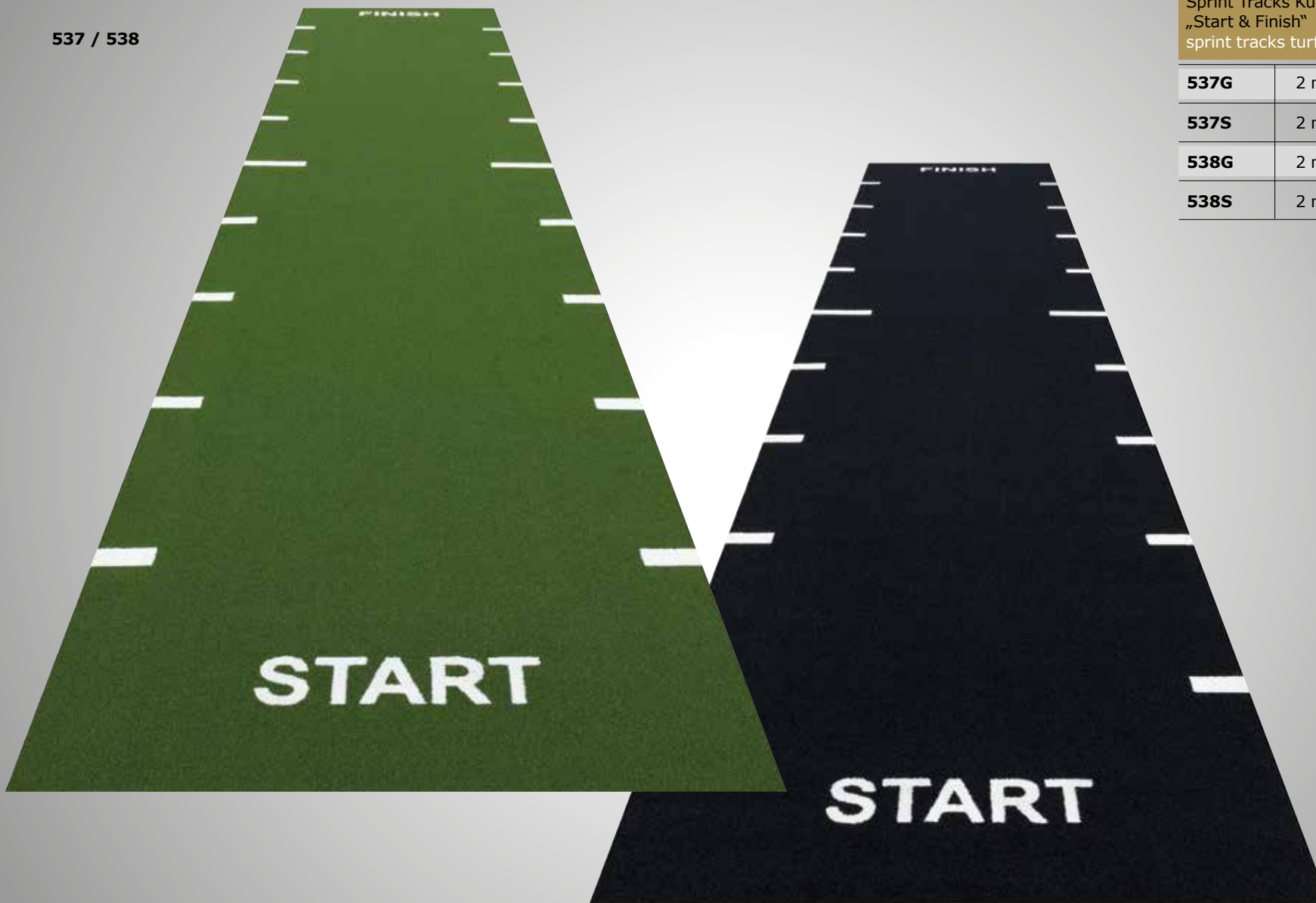




507-1

Soft Jump Box Set (4 stapelbare Boxen)
Höhen: 60 cm, 45 cm, 30 cm und 15 cm
soft jump box set (4 stackable boxes)
heights: 60 cm, 45 cm, 30 cm und 15 cm

537 / 538



537 / 538

Sprint Tracks Kunstrasen-Laufbahn
„Start & Finish“
sprint tracks turf track

537G	2 m x 10 m grün/ green
537S	2 m x 10 m schwarz/ black
538G	2 m x 15 m grün/ green
538S	2 m x 15 m schwarz / black

530



527



530

Gewichtsschlitten gelb (ohne Scheiben)
Hantelscheibenaufnahme 50mm
Maße: L/B/H 115,2 cm x 79,4 cm x 98,8 cm
Gewicht: 43 kg
drive/push sled yellow (without weight plates)
size: l/w/h 115,2 cm x 79,4 cm x 98,8 cm
weight: 43 kg

506

Agility Ladder gelb/schwarz mit Tasche
Maße: L/B 400 cm x 50 cm
agility ladder yellow/black with bag
size: l/w 400 cm x 50 cm

527

Boxsack schwarz
Maße: L/B/H 150cmx42cmx42cm
Gewicht: 65kg
punching bag black
dimensions: l/w/h 150 cm x 42 cm x 42 cm
weight: 65 kg

506



509



501

Torsonator (ohne Stange)
Maße: 41 cm x 48 cm x 52 cm
torsonator (without bar)
size: 41 cm x 48 cm x 52 cm

509

T-Bar Row Handle (ohne Stange)
t-bar row handle (without bar)

533

T-Bar Row Parallel Handle
(ohne Stange und Scheibe)
t-bar row parallel handle
(without bar and weight plates)

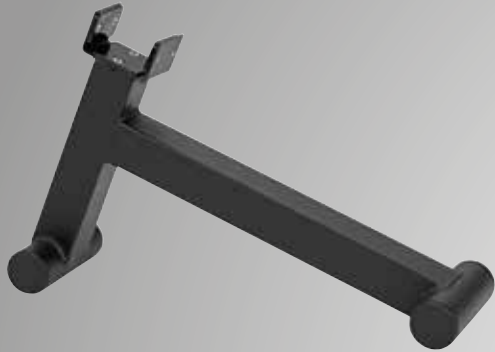
501



533



534



534

Barbell Jack schwarz
(ohne Stange und Scheibe)
Maße: L/B/H 50,2 cm x 14,2 cm x 31,4 cm
Gewicht: 3 kg
barbell jack black
(without bar and weight plates)
dimensions:
l/w/h 50,2 cm x 14,2 cm x 31,4 cm
weight: 3 kg

535



535

Drop Blocks schwarz
(ohne Stange und Scheibe)
Maße: L/B/H 80 cm x 60 cm x 20 cm
Gewicht: 30 kg
drop blocks black
(without bar and weight plates)
dimensions: l/w/h 80 cm x 60 cm x 20 cm
weight: 30 kg

620-1



620-1

Sling Trainer mit Diebstahlsicherung
(inkl. langenver-
stellbarem Befestigungs-
gurt und Turanker)
sling trainer with anti-theft protection
(incl. metal lock buckle and door anchor)

621-B



621

2 Ringe mit Gurt
2 gym rings with straps

621-1

Gurt 4,55 m fur Ringe
strap 4,55 m for rings

621



621-B

2 Ringe aus Schichtholz (ohne Gurt)
2 rings made of plywood (without straps)

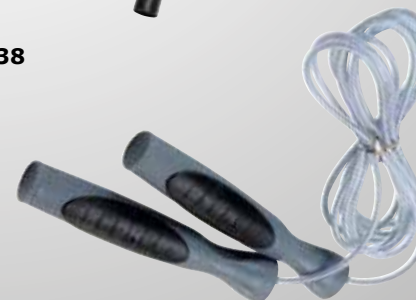
RSR10082



RSR10082

Speed Rope 3 m
speed rope 3 m

638



638

Jump Rope 150 cm
jump rope 150 cm

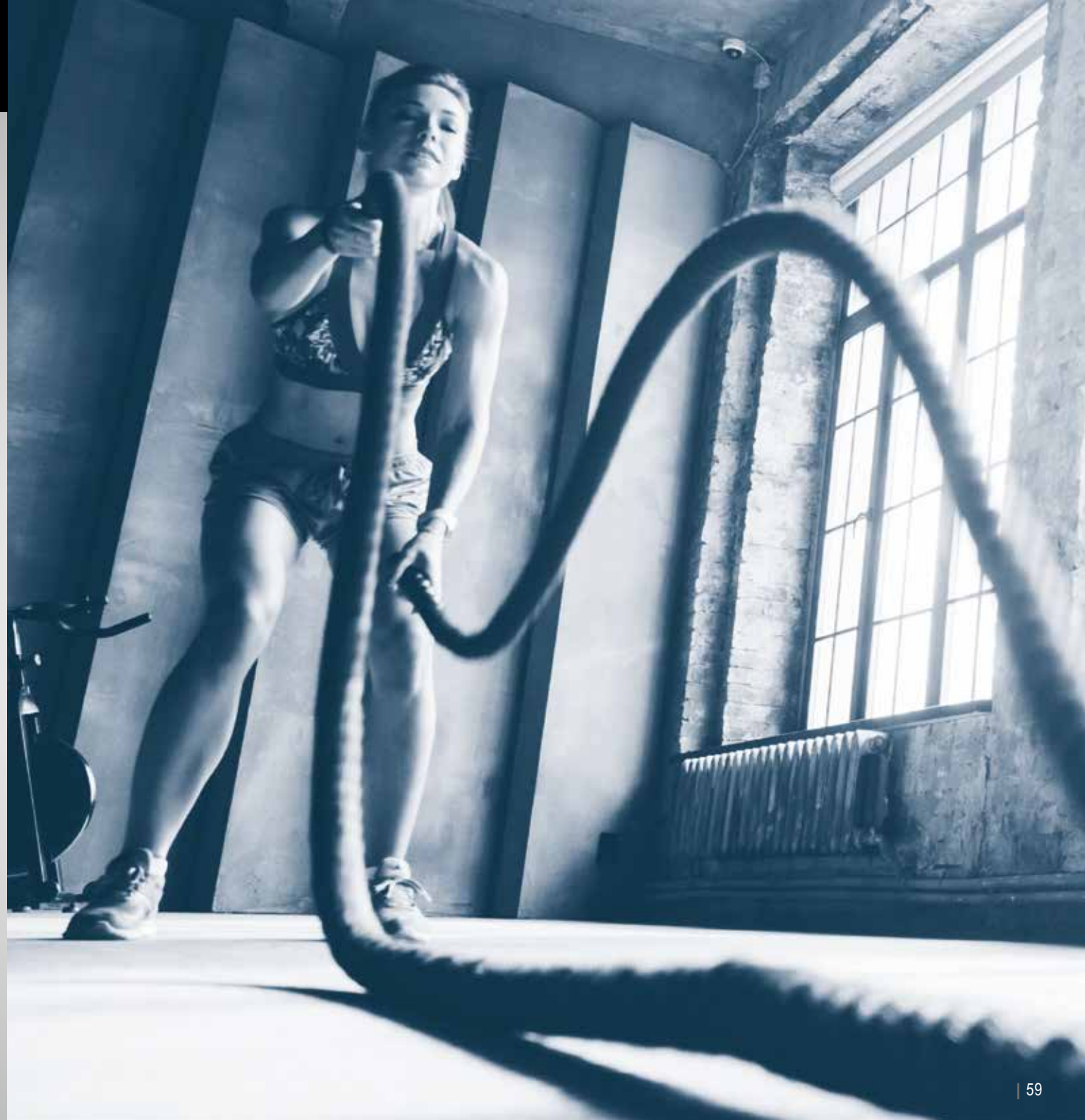
Battle Rope
battle rope

500



500

Battle Rope schwarz 9,14 m Ø 3,6 cm
battle rope black 9,14 m Ø 3,6 cm



K3006



30050FG-300500FG



6002-1



6002



K3006

Power Set 20 kg besteht aus
1 x Hantelstange + 2 x Federfeststeller
+ gummierte Hantelscheiben 30 mm farbig
mit Griff 2 x 1,25 kg gelb + 2 x 2,5 kg blau
+ 2 x 5 kg rot
power set 20 kg consists of 1 x bar + 2 x
spring collars + rubber weight plates 30 mm
coloured with grip 2 x 1,25 kg yellow +
2 x 2,5 kg blue + 2 x 5 kg red

3006

Power Set Hantelstange 140 cm (mit
schwarzem Gummiüberzug) Gewicht: 2 kg
power set bar 140 cm (with black rubber
covering) weight 2 kg

3006-2

Power Set Hantelstange 140 cm (mit
schwarzem Gummiüberzug) Gewicht: 7,5 kg
power set bar 140 cm (with black rubber
covering) weight 7,5 kg

300500FG – 300050FG

Gummierte Hantelscheiben 30 mm
farbig mit Griff
rubber weight plates 30 mm coloured with grip

300500FG	5 kg rot/ red
300250FG	2,5 kg blau/ blue
300125FG	1,25 kg gelb/ yellow
300050FG	0,5 kg grün/ green

6002

Federfeststeller 30 mm
spring collars 30 mm

6002-1

Schnellverschluss schwarz 30 mm
lock jaw collars black 30 mm

717



717

fahrbare schwarze Ablage für 30 Power Sets
(ohne Stangen, Feststeller und Scheiben)
mobile black rack for 30 power sets (without
bars, collars and plates)

730

Ablage für 10 Power Sets schwarz
(ohne Stangen, Feststeller und Scheiben)
Maße: 725 mm x 784 mm x 1240 mm
rack for 10 power sets black
(without bars, collars and plates)
size: 725 mm x 784 mm x 1240 mm

730





510 – 519

Kettlebells kettlebells	
510	4 kg gelb/ yellow
511	6 kg grau/ grey
512	8 kg grün/ green
513	10 kg hellblau/ light blue
514	12 kg lila/ purple
515	16 kg rot/ red
516	20 kg orange/ orange
517	24 kg blau/ blue
518	28 kg braun-lila/ brown-purple
519	32 kg schwarz/ black



512C - 521C

Competition Kettlebells aus Stahl, 4 kg Steigung
 Maße: 200 mm x 280 mm x 205 mm
 Griffdurchmesser: 33 mm
 competition kettlebells steel, 4 kg increment
 size: 200 mm x 280 mm 205 mm
 handle diameter: 33 mm

512C	8 kg rosa/ pink
514C	12 kg blau/ blue
515C	16 kg gelb/ yellow
516C	20 kg dunkelblau/ dark blue
517C	24 kg grün/ green
518C	28 kg orange/ orange
519C	32 kg rot/ red
520C	36 kg grau/ grey
521C	40 kg schwarz/ black

713



713-1



713

Ablage für bis zu 8 Kettlebells grau
(ohne Kettlebells)
Maße: 1150 mm x 470 mm x 940 mm
rack for up to 8 kettlebells grey
(without kettlebells)
size: 1150 mm x 470 mm x 940 mm

713-1

Ablage für ca. 12 Kettlebells grau
(ohne Kettlebells)
Maße: 1390 mm x 630 mm x 740 mm
rack for approx. 12 kettlebells grey
(without kettlebells)
size: 1390 mm x 630 mm x 740 mm



711



622-631



711

Ablage für 5 Bälle (ohne Bälle)
Maße: 510 mm x 470 mm x 1630 mm
rack for 5 balls (without balls)
size: 510 mm x 470 mm x 1630 mm

622-631

Medizinbälle ohne Griff 1 kg – 10 kg
Material: Vollgummi
medicine balls without grip 1 kg – 10 kg
material: solid rubber

622	1 kg schwarz-gelb/ black-yellow
623	2 kg schwarz-rot/ black-red
624	3 kg schwarz-grün/ black-green
625	4 kg schwarz-blau/ black-blue
626	5 kg schwarz-orange/ black-orange
627	6 kg schwarz-lila/ black-purple
628	7 kg schwarz-gelb/ black-yellow
629	8 kg schwarz-rot/ black-red
630	9 kg schwarz-grün/ black-green
631	10 kg schwarz-blau/ black-blue

711



624G-631G



711

Ablage für 5 Bälle (ohne Bälle)
Maße: 510 mm x 470 mm x 1630 mm
rack for 5 balls (without balls)
size: 510 mm x 470 mm x 1630 mm

624G-631G

Medizinbälle mit Griff 3 kg – 10 kg
Material: Vollgummi
medicine balls with grip 3 kg – 10 kg
material: solid rubber

624G	3 kg schwarz-gelb/ black-yellow
625G	4 kg schwarz-hellblau/ black-light blue
626G	5 kg schwarz-blau/ black-blue
627G	6 kg schwarz-lila/ black-purple
628G	7 kg schwarz-gelb/ black-yellow
629G	8 kg schwarz-rot/ black-red
630G	9 kg schwarz-grün/ black-green
631G	10 kg schwarz-blau/ black-blue

711



522-525



711

Ablage für 5 Bälle (ohne Bälle)
Maße: 510 mm x 470 mm x 1630 mm
rack for 5 balls (without balls)
size: 510 mm x 470 mm x 1630 mm

522-525

Slam Balls 5 kg / 10 kg / 15 kg / 20 kg
Sandfüllung
slam balls 5 kg / 10 kg / 15 kg / 20 kg
with sand filling

522	5 kg schwarz/ black
523	10 kg schwarz/ black
524	15 kg schwarz/ black
525	20 kg schwarz/ black

711-1



624W-631W



711-1

Ablage für 8 Wall Balls (ohne Bälle)
Maße: 710 mm x 710 mm x 1580 mm
rack for 8 wall balls (without wall balls)
size: 710 mm x 710 mm x 1580 mm

624W-631W

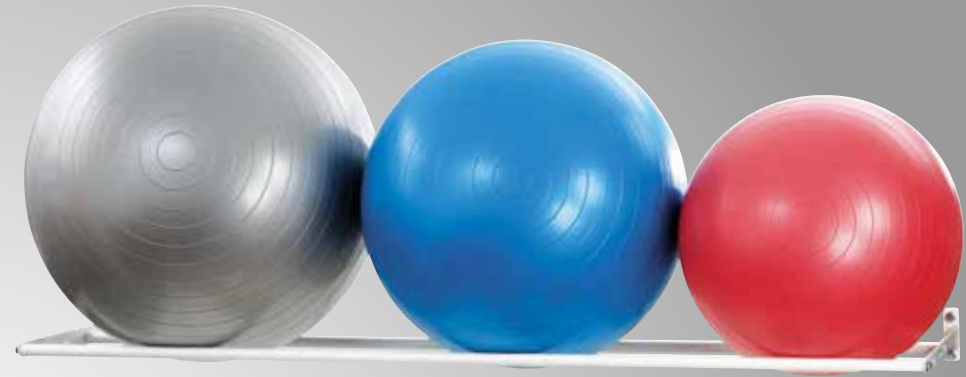
Wall Balls rot / schwarz 3 kg – 10 kg
Ø ca. 33 cm
wall balls red / black 3 kg – 10 kg
Ø approx. 33 cm

624W	3 kg rot-schwarz/ red-black
625W	4 kg rot-schwarz/ red-black
626W	5 kg rot-schwarz/ red-black
627W	6 kg rot-schwarz/ red-black
628W	7 kg rot-schwarz/ red-black
629W	8 kg rot-schwarz/ red-black
630W	9 kg rot-schwarz/ red-black
631W	10 kg rot-schwarz/ red-black

712



712-1



615-617

712-2



615-617

Gymnastikbälle
gymnastic balls

615 Ø 55 cm rot/ red

616 Ø 65 cm blau/ blue

617 Ø 75 cm grau/ grey

712

Ablage für ca. 15 Gymnastikbälle (ohne Bälle)
Maße: Ø 1400 mm x 1800 mm
rack for approx. 15 gym balls (without balls)
size: Ø 1400 mm x 1800 mm

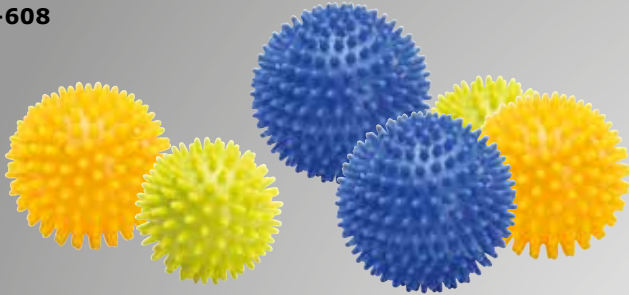
712-1

Wandablage für 3 Gymnastikbälle (ohne Bälle)
Maße: L/B 175 cm x 48 cm
wall shelf for 3 gymnastic balls (without balls)
dimensions: l/w 175 cm x 48 cm

712-2

Stapelhilfe für Gymnastikball transparenter
Ring aus Kunststoff, Klettverschluss
Verbindung
stacking aid for gym balls transparent
plastic ring, hook-and-loop fastener

605-608



657/661/662



609



1084



618-S



605-608

Igelbälle
 massage balls

605	Ø 7 cm grün/ green
606	Ø 8 cm gelb/ yellow
607	Ø 9 cm blau/ blue
608	Ø 10 cm blau/ blue

657 / 661 / 662

TOGU Redondo® Ball
 TOGU Redondo® Ball

661	Ø 18 cm anthrazit/ anthracite
657	Ø 22 cm blau/ blue
662	Ø 26 cm rot/ red

609

Half-Circle Ball Trainer blau (inkl. 2 Tubes
 + Fußpumpe)
 half-circle ball trainer blue (incl. 2 tubes
 + foot pump)

1084

Reaction Ball rot
 reaction ball red

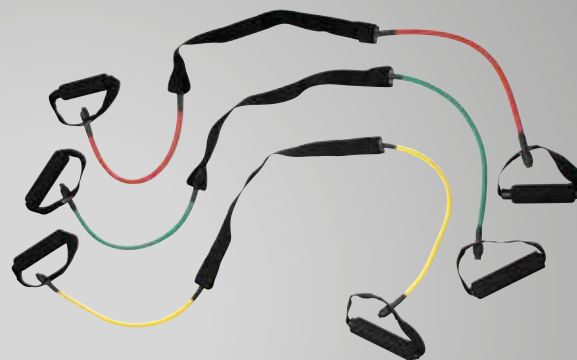
618-S

Luftpumpe
 air pump



61

Reebok Step höhenverstellbar
Maße: 900 mm x 350 mm x 152 mm /
203 mm / 254 mm
Reebok step adjustable in height
size: 900 mm x 350 mm x 152 mm /
203 mm / 254 mm



ST-01 - ST-03

Steptube
steptube

ST-01	gelb Level 1/ yellow level 1
ST-02	grün Level 2/ green level 2
ST-03	rot Level 3/ red level 3



RSP10170

Reebok Deck
Maße: 1100 mm x 330 mm x 205 mm /
355 mm
Reebok deck
size: 1100 mm x 330 mm x 205 mm /
355 mm



FB-130-01 – FB-130-05

Fitnessband 130 cm fitnessband 130 cm	
FB-130-01	gelb leicht/ yellow light
FB-130-02	rot mittel/ red medium
FB-130-03	grün stark / green heavy
FB-130-04	blau extra stark/ blue extra heavy
FB-130-05	schwarz super heavy/ black super heavy

FB-200-01 – FB-200-05

Fitnessband 200 cm fitnessband 200 cm	
FB-200-01	gelb leicht/ yellow light
FB-200-02	rot mittel/ red medium
FB-200-03	grün stark / green heavy
FB-200-04	blau extra stark/ blue extra heavy
FB-200-05	schwarz super heavy/ black super heavy

CL-01

Band-Clip in 75 mm
(ohne Fitnessband)
clip for fitness band 75 cm
(without fitness band)

CL-03

Band-Clip in 150 mm
(ohne Fitnessband)
clip for fitness band 150 cm
(without fitness band)



FB-550-1 – FB-550-05

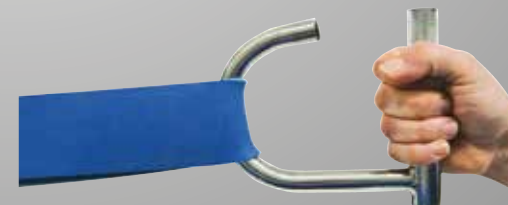
Fitnessband 5,5 m fitnessband 5,5 m	
FB-550-01	gelb leicht/ yellow light
FB-550-02	rot mittel/ medium red
FB-550-03	grün stark / green heavy
FB-550-04	blau extra stark/ blue extra heavy
FB-550-05	schwarz super heavy/ black super heavy

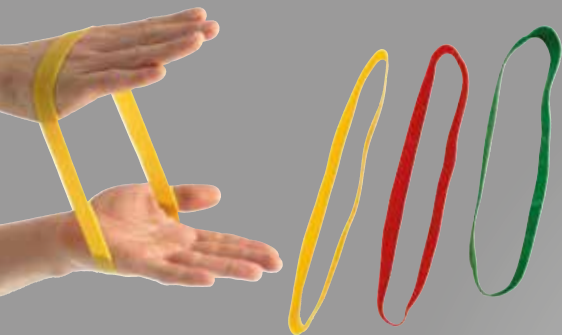
FB-25-01 – FB-25-05

Fitnessband 25 m fitnessband 25 m	
FB-25-01	gelb leicht/ yellow light
FB-25-02	rot mittel/ medium red
FB-25-03	grün stark / green heavy
FB-25-04	blau extra stark/ blue extra heavy
FB-25-05	schwarz super heavy/ black super heavy

254

Griff für Latexbänder (ohne Fitnessband)
handle for latex band (without fitness band)





RB-01 – RB-03

Rubber Band rubber band	
RB-01	gelb Level 1/ yellow level 1
RB-02	rot Level 2/ red level 2
RB-03	grün Level 3 / green level 3



PF-02– PF-05

Performer Band performer band	
PF-02	gelb leicht/ yellow light
PF-03	grün mittel / green medium
PF-04	blau stark/ blue heavy
PF-05	schwarz extra stark/ black extra heavy



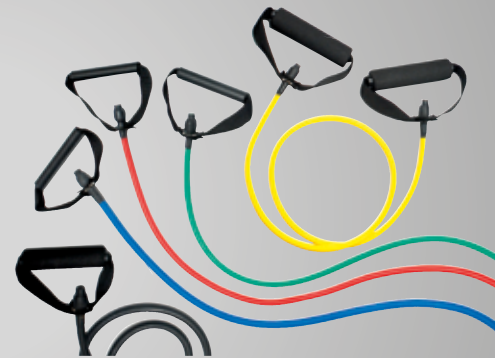
200 - 202

Power Band 208 cm power band 208 cm	
200	22 mm schwarz/ black
201	32 mm lila/ purple
202	44 mm grün/ green



JS-01010 – JS-05

Jumpstretch jumpstretch	
JS-01010	Mini rot 25 lbs/ red 25 lbs
JS-01910	Mini schwarz 35 lbs/ black 35 lbs
JS-02	violett 50 lbs/ purple 50 lbs
JS-03	grün 75 lbs/ green 75 lbs
JS-04	blau 100 lbs/ blue 100 lbs
JS-05	orange 125 lbs/ orange 125 lbs

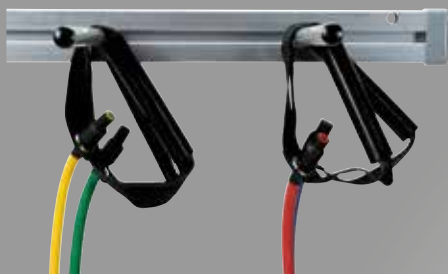


TU-P-01 - TU-P-04

Fitness Tube mit Kunststoffgriff fitness tube with plastic handle	
TU-P-01	gelb Level 1/ yellow level 1
TU-P-02	grün Level 2/ green level 2
TU-P-03	rot Level 3/ red level 3
TU-P-04	blau Level 4/ blue level 4

TU-F-01 - TU-F-05

Fitness Tube Deluxe mit Schaumstoffgriff fitness tube deluxe with foam grip	
TU-F-01	gelb Level 1/ yellow level 1
TU-F-02	grün Level 2/ green level 2
TU-F-03	rot Level 3/ red level 3
TU-F-04	blau Level 4/ blue level 4
TU-F-05	black Level 5/ black level 5



716-FS

Wandhalterung für Tubes:
inkl. 2 Aufhängebügel (verstellbar)
Maße: 755 mm x 50 mm x 20 mm
size: 755 mm x 50 mm x 20 mm
wall holder for tubes:
incl. 2 hangers (adjustable)

716-B

zusätzlicher Aufhängebügel
für Tube Wandhalter
additional hanger for wall holder

CT-01 – CT-04

Premium Tubings mit Textilummantlung
premium tubes with textile covering

CT-01 | gelb Level 1/ yellow level 1

CT-02 | grün Level 2/ green level 2

CT-03 | rot Level 3/ red level 3

CT-04 | blau Level 4/ blue level 4

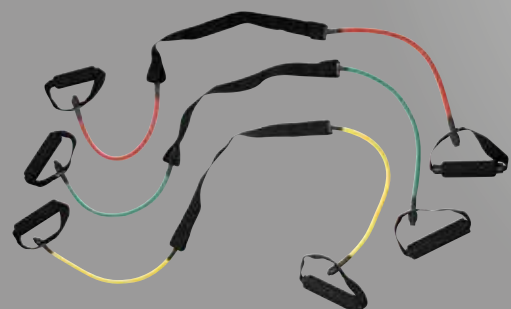
ST-01 – ST-03

Steptube
steptube

ST-01 | gelb Level 1/ yellow level 1

ST-02 | grün Level 2/ green level 2

ST-03 | rot Level 3/ red level 3



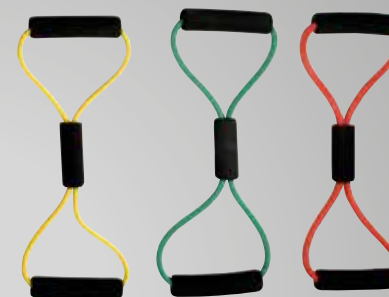
AT-01 – AT-03

Cuff-Stretch
cuff-stretch

AT-01 | grün Level 1 / green level 1

AT-01 | rot Level 2/ red level 2

AT-01 | blau Level 3/ blue level 3



TO-01 – TO-03

Fitness-Toner
fitness-toner

TO-01 | gelb Level 1 / yellow level 1

TO-02 | grün Level 2/ green level 2

TO-03 | rot Level 3/ red level 3



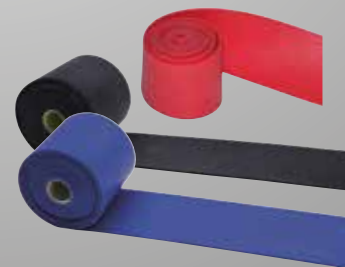
RI-01– RI-03

Fitness-Ring
fitness-ring

RI-01 | gelb Level 1/ yellow level 1

RI-02 | grün Level 2/ green level 2

RI-03 | rot Level 3/ red level 3



1080-213 – 1080-215

Floss-Bands
floss-bands

1080-213 | blau 2,13 m x 5 cm x 1,3 mm/ blue

1080-214 | schwarz 2,13 m x 5 cm x 1,5 mm/ black

1080-215 | rot 1,53 m x 37 mm x 1,1 mm/ red



TU-BC-01 – TU-BC-02

Bootcamp-Expander Set
 bootcamp expander set

TU-BC-01 grün Level 2/ green level 2

TU-BC-02 rot Level 3/ red level 3



1071

Sprint Trainer
 sprint trainer



1081

Athletic Trainer
 athletic trainer



1083

Long Jump Trainer
 long jump trainer



K-BL-1000

Bodylastics®-Standard-Set inkl. Level 1-4
 bodylastics®-standard-set inkl. Level 1-4



K-BL-100S

Bodylastics®-Strongmen-Set inkl. Level 1-6
 bodylastics®-strongmen-set inkl. Level 1-6



1082

Balletband
balettband

528-1



528-1

Gewichtsmanschette 2 x 1 kg
cuff weight 2 x 1 kg

528-2



528-2

Gewichtsmanschette 2 x 2 kg
cuff weight 2 x 2 kg

528-529

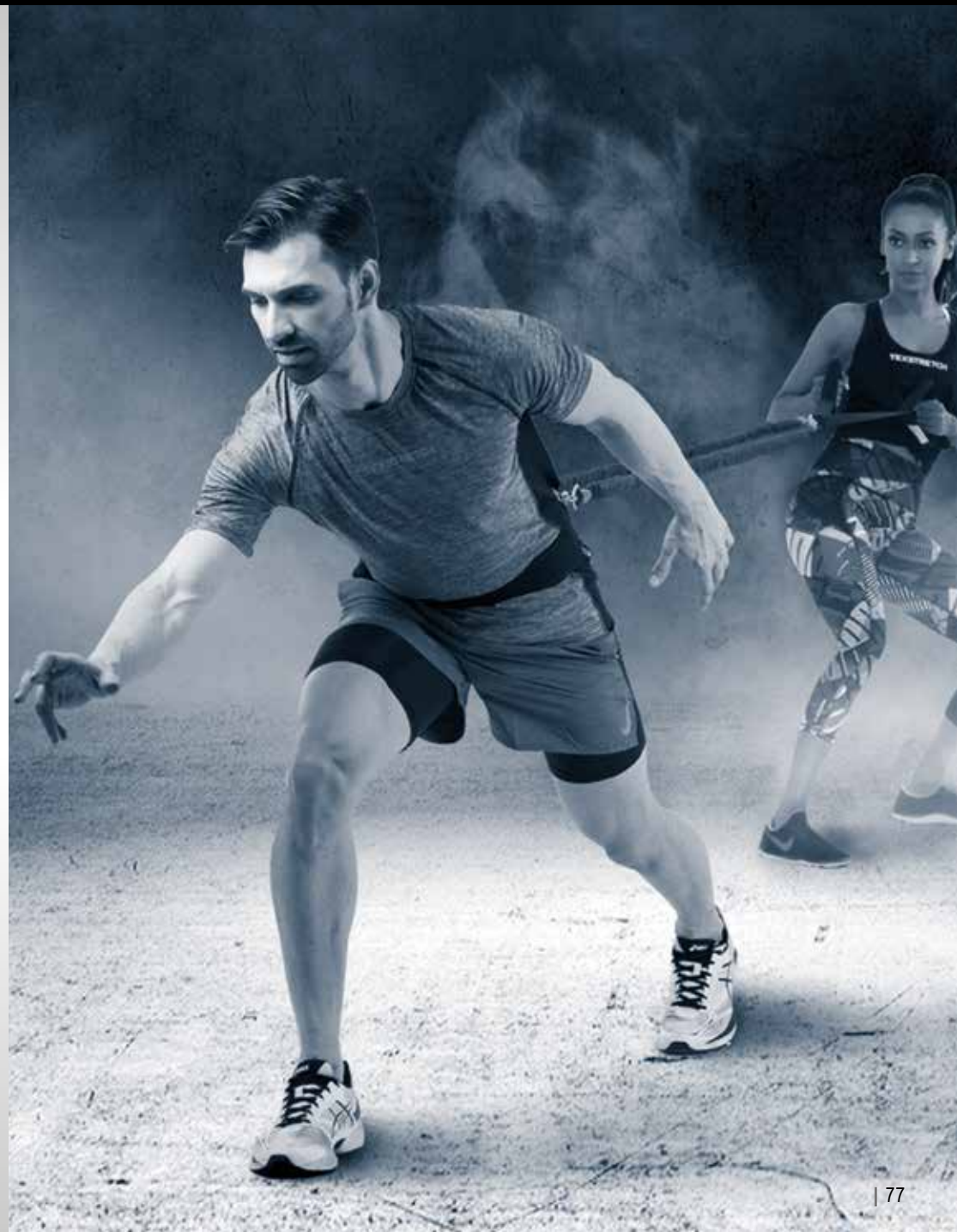


528-529

Gewichtsmanschetten schwarz mit
herausnehmbaren Innensäcken
cuff weight black with removable inner bags

528	2 x 1,5 kg/ 2 x 1,5 kg
------------	------------------------

529	2 x 3 kg/ 2 x 3 kg
------------	--------------------





253

Blackroll® Standard, schwarz
Maße: 30 cm x Ø 15 cm
Blackroll® standard black
size: 30 cm x Ø 15 cm



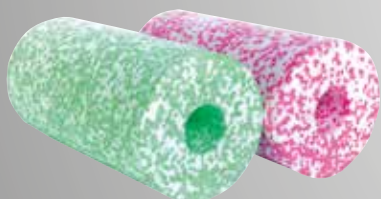
258

Blackroll® mini schwarz
Maße: 15 cm x Ø 5,3 cm
Blackroll® mini black, size: 15 cm x Ø 5,3 cm



256

Blackroll® pro, grau, orange
Maße: 30 cm x Ø 15 cm
Blackroll® pro, grey, orange,
size: 30 cm x Ø 15 cm



255

Blackroll® med, weiß/grün, weiß/pink
Maße: 30 cm x Ø 15 cm
Blackroll® med, white/green, white/pink,
size: 30 cm x Ø 15 cm



257

Blackroll® groove, schwarz
Maße: 30 cm x Ø 15 cm
Blackroll® groove black,
size: 30 cm x Ø 15 cm



259

Blackroll® Ball 8 cm schwarz
Blackroll® Ball 8 cm black

261

Blackroll® Ball 12 cm schwarz
Blackroll® Ball 12 cm black



262

Blackroll® Duo Ball 8 cm schwarz
Blackroll® Duo Ball 8 cm schwarz

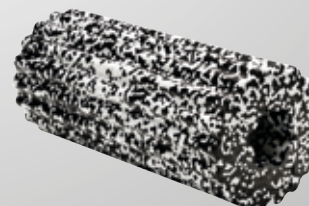
263

Blackroll® Duo Ball 12 cm schwarz
Blackroll® Duo Ball 12 cm schwarz



633

Faszien- und Massagerolle schwarz
Länge: 30 cm
fascia roll black, length: 30 cm



633-1

Faszien- und Massagerolle schwarz/ weiß
Länge: 33 cm, geriffelte Oberfläche
fascia roll black/ white, length: 33 cm
groove surface



648-2

Soft Board viereckig, schwarz
Maße: L/B/H 50 cm x 40 cm x 6 cm
soft board quadrangular, black
size: l/w/h 50 cm x 40 cm x 6 cm



634

Pilates Ring grau Ø 38 cm
pilates ring grey Ø 38 cm



668

Yoga Block aus Kork
Maße: 23 cm x 15 cm x 7,5 cm
yoga block made of cork
size: 23 cm x 15 cm x 7,5 cm



635-637

Yoga Knie- und Sitzkissen
Maße: 300 mm x 350 mm x 150 mm
yoga pad, size: 300 mm x 350 mm x 150 mm

635 rot/ red

636 blau/ blue

637 schwarz/ black

632



639-1



632

Schwingstab 160 cm rot
swing bar 160 cm red

639-1

Bauchtrainer Finnlo ABDOMINOX
Maße: 73 cm x 72cm x 60cm
abdominal trainer Finnlo ABDOMINOX
size: 73 cm x 72 cm x 60 cm

656



656

Power Ab Wheel
mit Handgriffen und Pedalen
power ab wheel
with handle and pedal

536



536

Ab Mat 37 cm x 30 cm x 7,2 cm schwarz
ab mat 37 cm x 30 cm x 7,2 cm black

800-811



800-805 ohne (Abbildung)

Gymnastikmatten mit 1 cm Mattenstärke mit oder ohne Ösen in blau, rot oder graphit
gym mats thickness 1 cm with or without loops in blue, red or graphite

806-811 ohne (Abbildung)

Gymnastikmatten mit 1,5 cm Mattenstärke mit oder ohne Ösen in blau
gym mats thickness 1,5 cm with or without loops in blue

812-815

Yogamatten mit oder ohne Ösen in grau, schwarz, grün oder blau
yoga mats with or without loops, in grey, black, green or blue



816-819

Floor Protect, hygienische Vinylunterlage zum Schutz des Bodens. Ohne Stolperkanten und leicht zu reinigen.
floor protect, hygienic vinyl mat to protect the floor. No stumbling edges and easy to clean.

715



715

Mattenwagen mit Rollen,
Maße: 780 mm x 730 mm x 1970 mm
mobile mat rack
size: 780 mm x 730 mm x 1970 mm

716



716

Mattenhalter aus Metall zur Wandbefestigung für ca. 10 Matten, Maße: 600 mm x 50 mm
mat wall holder for approx. 10 mats, size: 600 mm x 50 mm

716-F



716-F

Mattenhalter zur Wandbefestigung mit verstellbaren Aufhängebügeln für ca. 20 Matten,
Maße: 750 mm x 100 mm x 30 mm
mat wall holder with adjustable hanger for approx. 20 mats, size: 750 mm x 100 mm x 30 mm

816	1200 mm x 600 mm x 2 mm
817	1400 mm x 700 mm x 2 mm
818	1800 mm x 600 mm x 2 mm
819	2200 mm x 1000 mm x 2 mm



704



670-672



704

Klimmzugstange zur Wandmontage schwarz
 Länge: 90 cm, Tiefe: 51 cm
 wall mounted gym bar black
 length: 90 cm, depth: 51 cm

670-672

Sprossenwände aus Holz
 (belastbar bis 100 kg)
 wooden stall bars
 (loading capacity up to 100 kg)

670	80 cm x 210 cm/ 9 Sprossen/ 9 rungs
671	80 cm x 230 cm/ 10 Sprossen/ 10 rungs
672	100 cm x 230 cm/ 10 Sprossen/ 10 rungs

60



60

Gravity Boots
 gravity boots

665



649



647



665

Bizeps-Blaster schwarz aus Metall
Maße: L/B 57 cm x 8 cm
biceps blaster black metal
size: l/w 57 cm x 8 cm

649

Dipgürtel Leder mit Kette und Karabinerhaken Gesamtänge: 145 cm
dip belt leather with chain and snap hook total length: 145 cm

647

Kopfband schwarz Nylon
black nylon head harness

645

Oberarmschlaufen (Paar)
upper arm training straps (pair)

K646

Bauchtrainingsschlaufen mit Karabinerhaken (Paar)
ab slings with carabiner (pair)

645



K646



656 M – 656 XL



656 M – 656 XL

Gewichthebergürtel Neopren
weight lifting belt neoprene

656 M Größe M / size M

656 L Größe L/ size L

656 XL Größe XL/ size XL

640



640

Fußschlaufe Leder verstellbar
adjustable leather ankle strap

643



643

Latzughilfe Komfort (Paar)
weight lifting straps comfort (pair)

641



641

Fußschlaufe Leder mit Klettverschluss
leather ankle strap with velcro fastening

643-1



643-1

Latzughilfe Stoff schwarz
(100% Baumwolle) 50 cm x 4 cm (Paar)
fabric weight lifting straps (100% cotton)
50 cm x 4 cm (pair)

642



642

Fußschlaufe Ringform
ankle strap ring form

644



644

Bavaria Latzughilfe (Paar)
bavaria weight lifting straps (pair)

652



652

Handgelenkbandage 30 cm
wrist bandage 30 cm

650



650

Handschutzpolster Vinyl schwarz (Paar)
180 mm x 150 mm x 6 mm
vinyl grip pad black (pair)
180 mm x 150mm x 6 mm

652-1



652-1

Handgelenkbandage Profi 50 cm
wrist bandage pro 50 cm

651



651

Power Grips (Paar)
power grips (pair)

653



653

Kniegelenkbandage 200 cm
knee bandage 200 cm

654S - 654XL



654S - 654XL

Profi Grip Bandagen Handschuh
schwarz/grau (Paar)
pro grip workout gloves with bandage
black/grey (pair)

654 S Größe S/ size S

654 M Größe M/ size M

654 L Größe L/ size L

654 XL Größe XL/ size XL

655S - 655XL



655S-655XL

Bandagen Handschuh
schwarz/rot (Paar)
workout gloves with
bandage black/red (pair)

655 S Größe S/ size S

655 M Größe M/ size M

655 L Größe L/ size L

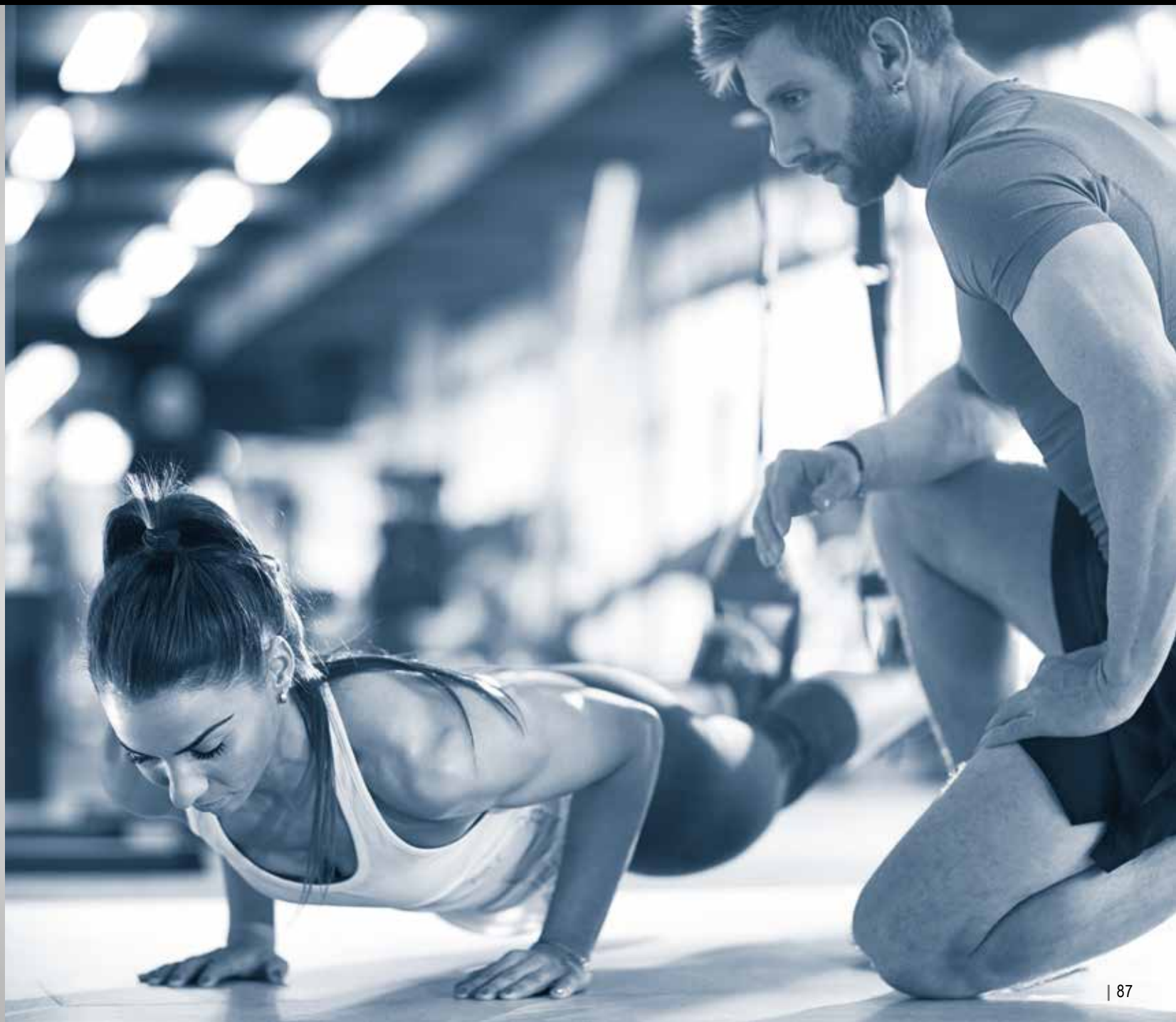
655 XL Größe XL/ size XL

619



619

Liegestütz Set drehbar
push up bar with twister





Grundfarbe S



013 Schwarz

Spread 1 Farben



Ametist



Citrine



Diamond



Emerald



Fire Opal



Rubin



Sapphire

Spread 2 Farben



Ariel



Dione



Europe



Moon



Rhea



Titan



Triton

3D Gymallrounder

Der Puzzle 3D Gymallrounder ist 2,2 cm (Gerätebereich), 3,0 cm (Freihanteltraining), 4,5 cm und 6,0 cm (Gewichtheben), stark und eignet sich für die Auslegung von großen Flächen in Sport- und Fitnessanlagen. Durch die feste Verzahnung ist Verkleben nicht mehr nötig.
Größe: 55 cm x 55 cm
Farben: Schwarz, Spread 1, Spread 2

- geprüfte Qualität
- dreifach gesicherte Verzahnung
- kein Verrutschen der Platten
- hohe Belastbarkeit
- geringer Arbeitsaufwand
- keine Notwendigkeit von Kleber
- patentgesichert

The Puzzle 3D Gymallrounder is 2,2 cm (equipment area), 3,0 cm (free weight training), 4,5 cm and 6,0 cm (weight lifting), thick and is suitable for laying out of large areas in sports and fitness facilities. Due to the firm interlocking gluing is no longer necessary.
Size: 55 cm x 55 cm
Colors: Black, Spread 1, Spread 2

- tested quality
- triple secured toothing
- no slipping of the plates
- high load capacity
- low workload
- no need for glue
- patent protected

Mehr Infos unter:
www.inside-sportsysteme.de/downloads



Fitnessboden X

Der Fitnessboden X passt mit seinem rustikalen Pflastersteinmuster ideal in Fitnessstudios, die auf Industrial Design setzen. Der Fitnessboden X kommt bei unverputzten Wänden und Glas-Metall-Kombinationen besonders gut zur Geltung. Dieser Bodenschutz ist auf Grund seiner Optik vor allem bei Fitnessgerüsten beliebt. Plattenstärke: 2,0 cm, 2,5 cm (Crossfit) und 3,0 cm (Gewichtheben/Langhanteltraining) Größe: 110 cm x 100 cm Farbe: Schwarz

- Pflastersteinplatten
- Industrial Design
- miteinander verknüpfbare Platten
- robust und stabil
- eignet sich für eine Vielzahl von Fitnessübungen (u.a. Schlingentrainer, Klimmzüge)

The Fitness Floor X with its rustic cobblestone pattern, Fitness Floor X is ideal for gyms that focus on industrial design. Fitness Floor X looks particularly good with unplastered walls and glass-metal combinations and glass-metal combinations. Due to its appearance, this floor protection is especially popular for fitness studios. Plate thickness: 2,0 cm, 2,5 cm (Crossfit) and 3,0 cm (weightlifting/barbell training) Size: 110 cm x 100 cm Color: Black

- Paving slabs
- Industrial Design
- interlinkable slabs
- robust and stable
- suitable for a variety of fitness exercises (e.g. sling trainer, pull-ups)

Mehr Infos unter:
www.inside-sportsysteme.de/downloads



Grundfarbe S



013 Schwarz

Spread 1 Farben



Ametist



Citrine



Diamond



Emerald



Fire Opal



Rubin



Sapphire

Spread 2 Farben



Ariel



Dione



Europe



Moon



Rhea



Titan



Triton

Fitnessboden L

Der Fitnessboden L beruht auf dem Grundkonzept unseres Basic F Standardmodells. Die Größe der mit abgeschrägten Kanten versehenen Platten sticht beim Fitnessboden L heraus und ermöglicht eine einfache und effiziente Verlegung in großen Räumlichkeiten, wie zum Beispiel in Aerobic-Hallen.

Plattenstärke: 2,0 cm, 2,5 cm, 3,0 cm

Größe: 100 cm x 100 cm

Farben: Schwarz, Spread 1, Spread 2

- große Platten und abgeschrägte Kanten
- sollten verklebt werden
- rutsch- und trittfest
- elastisch und gelenkschonend
- eignet sich für eine Vielzahl von Fitnessübungen (u.a. Fitnesstraining, Functional- und Zirkeltraining, Aerobictraining)

The Fitness Floor L is based on the basic concept of our Basic F standard model. The size of the tiles with bevelled edges stands out in the Fitness Floor L and enables easy and efficient installation in large rooms, such as aerobics halls.

Board thickness: 2,0 cm, 2,5 cm, 3,0 cm

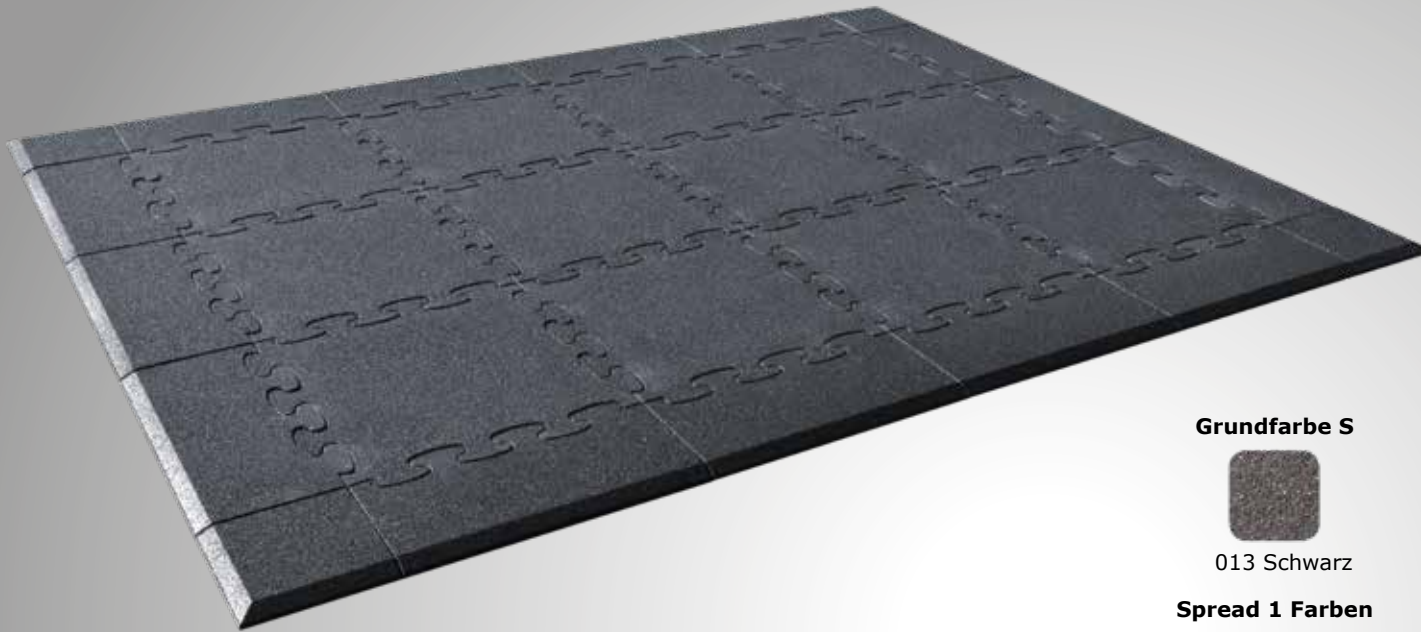
Size: 100 cm x 100 cm

Colours: Black, Spread 1, Spread 2

- Large panels and bevelled edges
- should be glued
- slip- and tread-resistant
- elastic and easy on the joints
- suitable for a wide range of fitness exercises (e.g. fitness training, functional and circuit training, aerobic training)

Mehr Infos unter:

www.inside-sportsysteme.de/downloads



Grundfarbe S



013 Schwarz

Spread 1 Farben



Ametist



Citrine



Diamond



Emerald



Fire Opal



Rubin



Sapphire

Spread 2 Farben



Ariel



Dione



Europe



Moon



Rhea



Titan



Triton

Puzzle 3D Plattform

Auf der Puzzle 3D Plattform können, wie auf der Puzzle Plattform Light Koordinations-, Cardio- und kombinierte Fitnessübungen ausgeführt werden. Größter Unterschied zwischen den Plattformen ist die 3D Verzahnung, welche die zusätzliche Ausführung von intensiven CrossFit Übungen mit hoher Trittintensität ermöglicht. Plattenstärke: 2,2 cm, 3,0 cm
Größe: 270 cm x 215 cm
Farben: Schwarz, Spread 1, Spread 2

- einfach versetz- und lieferbar
- keine Notwendigkeit von Kleber
- dreifach gesicherte Verzahnung
- kein Verrutschen der Platten
- eignet sich für intensive CrossFit Übungen (u.a. Jumping Jack, Seitliche Wechselsprünge und Thrusters)

On the Puzzle 3D platform, as on the Puzzle coordination, cardio and combined fitness exercises can be performed on the Puzzle Platform Light. The biggest difference between the platforms is the 3D interlocking, which allows the additional execution of intense CrossFit exercises with high intensity of footfall. Board thickness: 2,2 cm, 3,0 cm
Size: 270 cm x 215 cm
Colors: Black, Spread 1, Spread 2

- easy to move and deliver
- no need for glue
- triple secured serration
- no slipping of the plates
- suitable for intensive CrossFit exercises (e.g. Jumping Jack, Lateral Alternating-jumps and thrusters)

Mehr Infos unter:
www.inside-sportsysteme.de/downloads

Unser Technischer SERVICE für Ihre Sport- und Therapiegeräte durch unsere zertifizierten und erfahrenen Techniker

Ihre VORTEILE:

- Werterhaltung Ihrer Investition entsprechend der gesetzlichen Vorgaben
- Vermeidung von Stillstandszeiten durch regelmäßige Wartungen
- dokumentierte Sicherheit, sichtbar für Ihre Kunden
- Wertsteigerung durch Grundüberholungen gebrauchter Geräte
- regelmäßige sicherheitstechnische Kontrollen (STK/MTK) durch geprüftes Fachpersonal nach: DIN-EN-ISO 957; DIN 33961; MPG 93/42 EWG MPG / MPBetreibV; DGUV Vorschrift 3; DGUV 202-044 Sportstätten u. Sportgeräte



Reparatur-/Wartungstermine für Ihre Sport- und Therapiegeräte vereinbaren unter:

Telefon: 0371 33 67 300
e-mail: service@sportifix.com

INSIDE Sportsysteme GmbH

Salzstr. 2
09113 Chemnitz

Tel: 0371-3367300
Fax: 0371-3367301
e-mail: info@sportifix.com
web: www.inside-sportsysteme.de



Irrtümer und technische Änderungen vorbehalten.
Errors and technical changes excepted.

Aktuellste Preisliste
kostenfrei downloaden unter:
www.inside-sportsysteme.de